

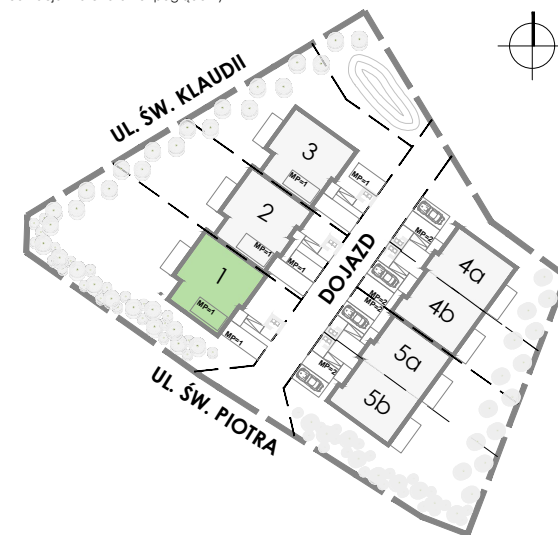
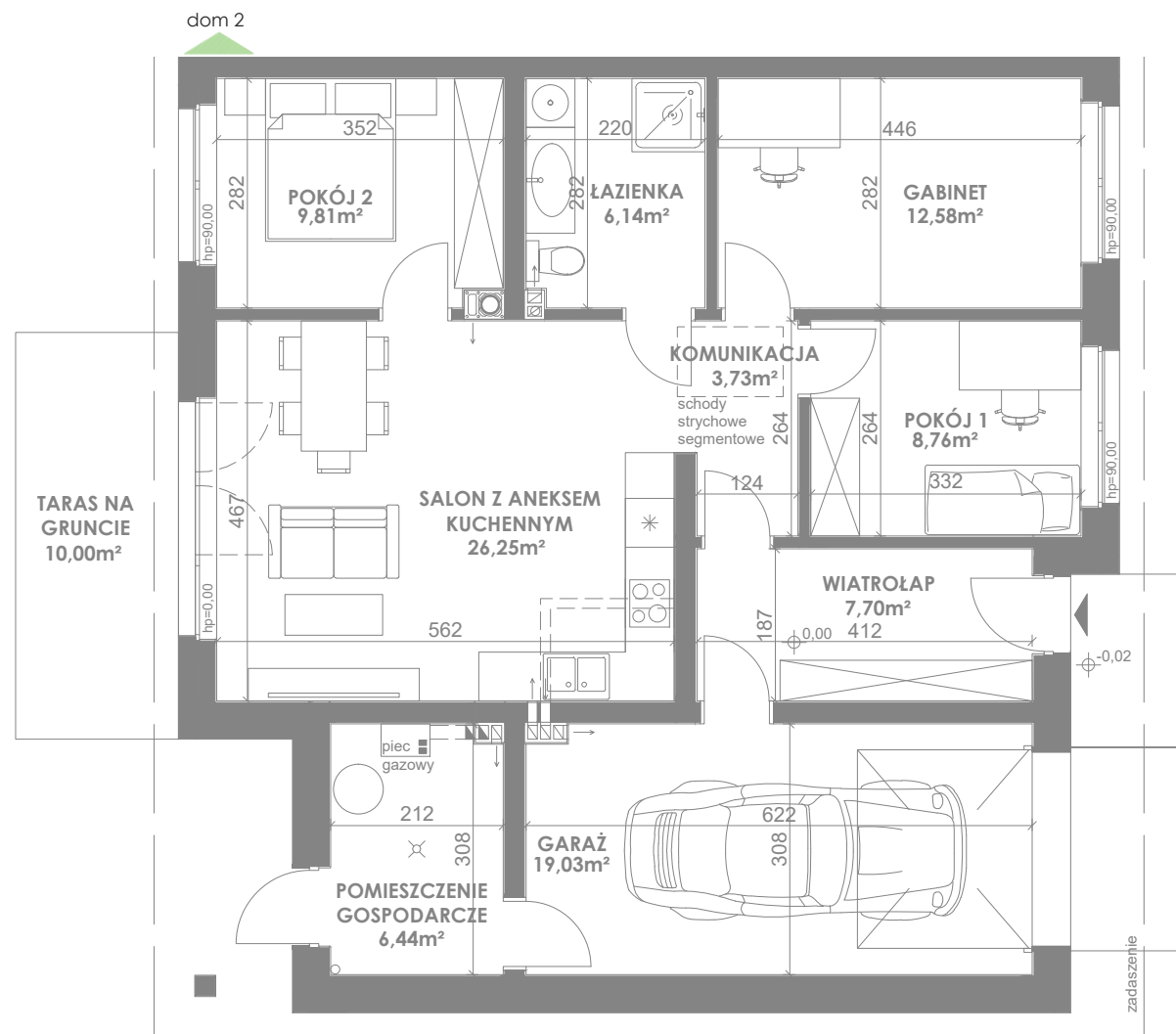
DOM 1

ZABUDOWA JEDNORODZINNA SZEREGOWA

RZUT PARTERU



wizualizacja ma charakter poglądowy



WIATROŁAP	7,70 m ²
KOMUNIKACJA	3,73 m ²
POKÓJ 1	8,76 m ²
GABINET	12,58 m ²
ŁAZIENKA	6,14 m ²
POKÓJ 2	9,81 m ²
SALON Z ANEKSEM KUCHENNYM	26,25 m ²
POMIESZCZENIE GOSPODARCZE	6,44 m ²
GARAŻ	19,03 m ²

RAZEM

100,44 m²

Wymiary i powierzchnie użytkową podano w świetle ścian całkowicie wykończonych (z tynkami), na poziomie posadzki - zgodnie z zapisami normy PN-ISO 9836:2022-07.

Projekt jest własnością M&R Biuro Projektów Mieloch Sp. z o. o. i podlega ochronie zgodnie z Ustawą z dnia 4 lutego 1994 r. o prawie autorskim i prawach pokrewnych.

ADRES INWESTYCJI:
GWIAZDOWO, UL. ŚW. TERESY
62-025 KOSTRZYN

BIURO SPRZEDAŻY:
GWIAZDOWO, UL. ŚW. PIOTRA 2
62-025 KOSTRZYN
☎ 786 224 255 / 602 871 080

INWESTOR:
WTJ HOME Sp. z o. o.
ul. św. Piotra 2
62-025 Gwiazdowo
www.wtjhome.pl

PARAMETRY

POWIERZCHNIA GEODEZYJNA DZIAŁKI	649.0 m ²
POWIERZCHNIA DZIAŁKI PRZYNALEŻNA DO LOKALU	649.0 m ²
POWIERZCHNIA UŻYTKOWA <small>* DO POWIERZCHNI PARTERU NIE WLICZA SIĘ PODESTU WEJŚCIOWEGO, TARASU</small>	100.44 m ²
POWIERZCHNIA TARASU OD OGRODU	10.00 m ²
LICZBA MIEJSC POSTOJOWYCH	2